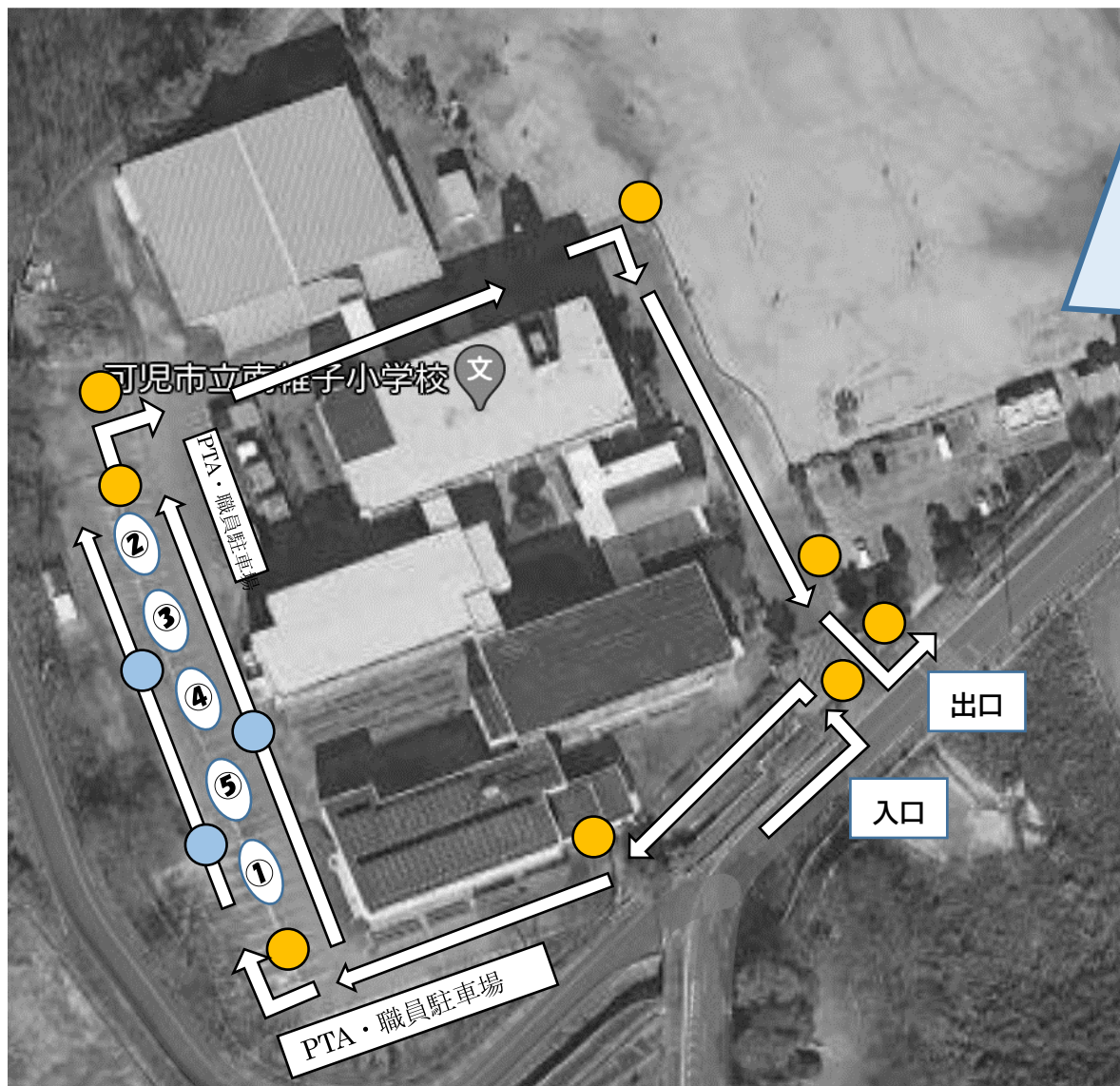


南帷子小 会場



★「コロナ対策型」資源回収の注意点★

* 入口は「キッズ側」、出口は「正門側」とする。渋滞・事故を防止するため、一方通行で徐行を。

* 資源の回収場所は、

①段ボール ②アルミ缶 ③牛乳パック

④雑誌・雑紙 ⑤新聞・チラシ です。

(コロナ対策で、衣類・布は回収しません)

* 地図の矢印のように進みます。他の回収物は回収袋の前に車を止めて、運んでください。

* 渋滞や事故を避けるため、係員の案内に従い、
「荷物をおろすのは、回収袋の前でのみ」
「移動場所を最徐行する」

※段ボールは、野積みしてください。

それ以外の資源は、回収袋で回収します。札を袋に貼りつけてください。

※委員さん、職員の車は、駐車場南側や西側の流れの邪魔にならないところに駐車してください。